



Instituições de Ensino

2023

FOLDER DIGITAL



QUINTA DA ESTÂNCIA



Desde 1992 inovando em
Educação Ecologia e Lazer



Deslize
para cima





Menos Impressões **Nosso Planeta Agradece**

Nosso FOLDER ANUAL é 100% digital. Assim você pode carregar na palma da sua mão todas nossas pro-gramações pedagógicas, compartilhar com seus colegas e conferir todas nossas novidades.

30 anos é um marco muito simbólico para nós, vocês acreditaram junto conosco em um sonho de proporcionar vivências educacionais práticas para nossos alunos, construíram conosco esta linda história.

A Quinta da Estância é a união de milhares de pessoas que através de suas sugestões deixaram um pouco de si na Fazenda!

*Muito obrigado por acreditar e
construir esta história junto conosco.*



Deslize
para cima





Menu Principal



Clique nos botões
para acessar

Educação Infantil
Campos de Experiência

Linguagens
(Português, Língua Estrangeira, Artes e Ed. Física)

Ciências da Natureza

Ciências Humanas
(Geografia e História)

Matemática

Programas por Nível Educacional

Programas Personalizados

Lazer Autêntico

Prêmios e Reconhecimentos

Pacotes

Localização e Contatos

Reserve Aqui





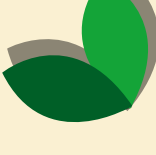


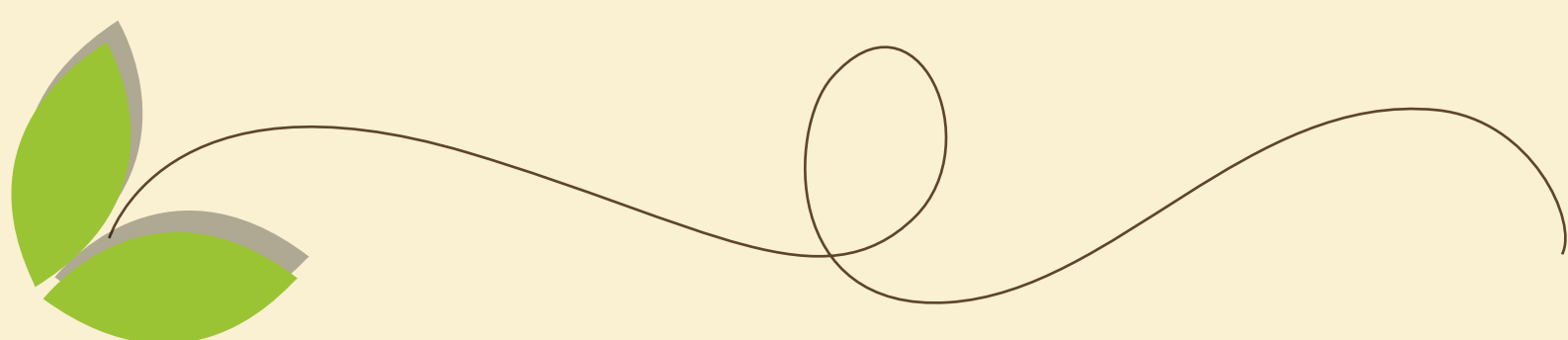


Educação Infantil

Campos de Experiência.

Os projetos da Quinta da Estância para a Ed. Infantil buscam ampliar o universo de experiências, conhecimentos e habilidades das crianças, a partir de um Circuito de Vivências alicerçado aos **5 Campos de Experiências da BNCC**:

-  **O Eu, o Outro e o Nós** (Jardim dos Sentidos com experiências individuais e coletivas);
-  **Corpo, Gestos e Movimento** (Pracinha Temática de Cordas que estimula o equilíbrio e controle do corpo);
-  **Traços, Sons, Cores e Formas** (Oficina Criativa com parque de areia, pintura com tintas da natureza e instrumentos musicais reciclados);
-  **Escuta, Fala, Pensamento e Imaginação** (Anfiteatro da Natureza e rodas de contos e lendas);
-  **Espaços, Tempos, Quantidades, Relações e Transformações** (Oficina Experiencial, trabalhando, de forma lúdica, conceitos como ordenação, quantidade, distâncias, medidas, pesos, relações e transformações).



Deslize
para cima





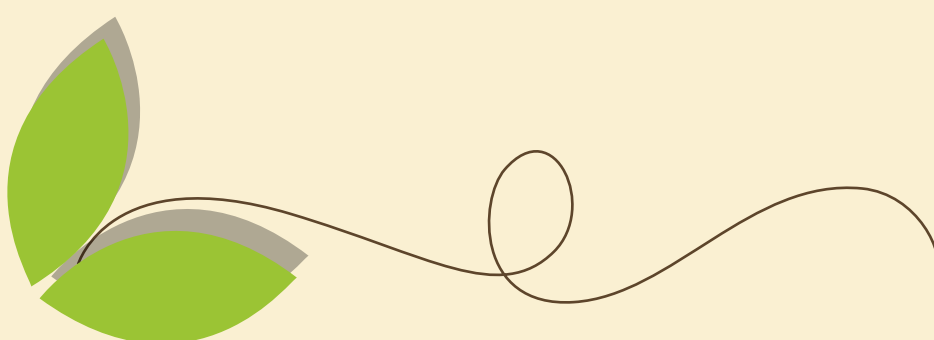
Programação

- 🌱 No pacote de vivências de 1 dia completo conseguimos desenvolver o Circuito, combinando os 5 Campos de Experiências. Em pacotes menores, como de ½ turno (manhã ou tarde), conseguimos desenvolver atividades vinculadas a até 2 Campos de Experiências com os alunos.
- 🌱 Escolha seu projeto e traga seus alunos para explorar este novo mundo conosco.
- 🌱 Para Educação Infantil criamos projetos 100% personalizados de acordo com o que está sendo estudado em sala de aula (mundo dos insetos, fazendinha, animais domésticos, exóticos e silvestres, mamíferos, aves, peixes, répteis, meliponário, animais terrestres e aquáticos, horta e alimentação saudável, entre muitos outros).

Veja outros programas por cada Área do Conhecimento.

 **Clique aqui e solicite no Whats seu projeto**

Voltar Menu



Deslize
para cima





Linguagens

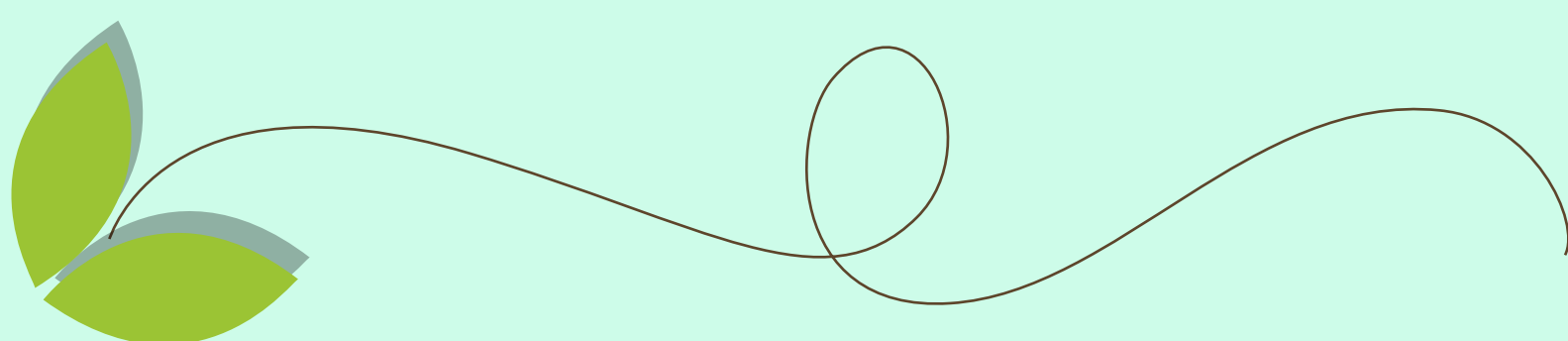
Português, Língua Estrangeira,
Artes e Ed. Física.

Programação

Ao longo da vida, o desenvolvimento de nossos sentidos são construídos a partir da articulação de diversos recursos expressivos. Os projetos da Área do Conhecimento das Linguagens, na Quinta da Estância, desenvolvem uma vivência significativa de forma ampla e integral.

Programas em Datas Específicas:

- **Janeiro e Fevereiro:** Projetos de Dinâmicas Vivenciais para Treinamentos de Professores durante as reuniões pedagógicas. Comece o ano letivo de uma forma diferente e com a equipe motivada.
- **Março e Abril** - Programa de Integração de Turmas: Através de Jogos Cooperativos este projeto tem a finalidade de auxiliar na convivência, integração e aprendizagem dos alunos.

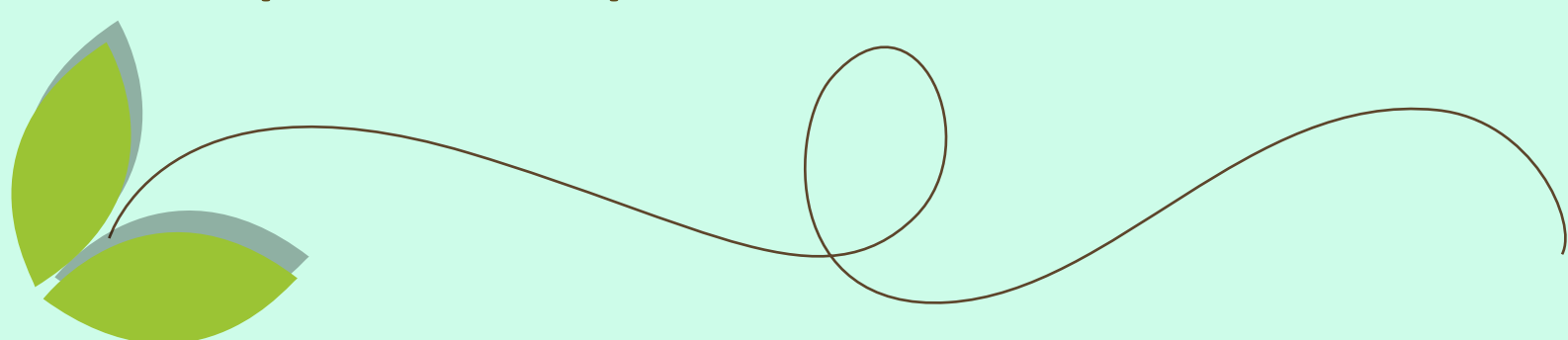


Deslize
para cima





- **01 à 16 de Abril** – Programa da Páscoa: Desenvolvemos a simbologia da Páscoa através de oficinas temáticas, atividades lúdicas com Coelho Quintão e produção de uma lembrança feita pelos alunos.
- **01 à 15 de Maio** – **Dia das Mães:** Tem como objetivo aproximar as famílias das atividades escolares, comemorando esta importante data (mães possuem 50% de desconto e recebem presente confeccionado pelas crianças).
- **Junho e Julho - Festas Juninas e Julinas:** Comemoramos esta festividade cultural do Brasil com diversas brincadeiras típicas, fogueira e lanche junino.
Julho e Agosto: Projetos de Dinâmicas Vivenciais para Treinamentos de Professores. Motive seus professores para a reta final do ano!
- **01 à 14 de Agosto** – **Dia dos Pais:** Oportunidade de aproximar os pais da Escola e propiciar um passeio inesquecível para toda a família!

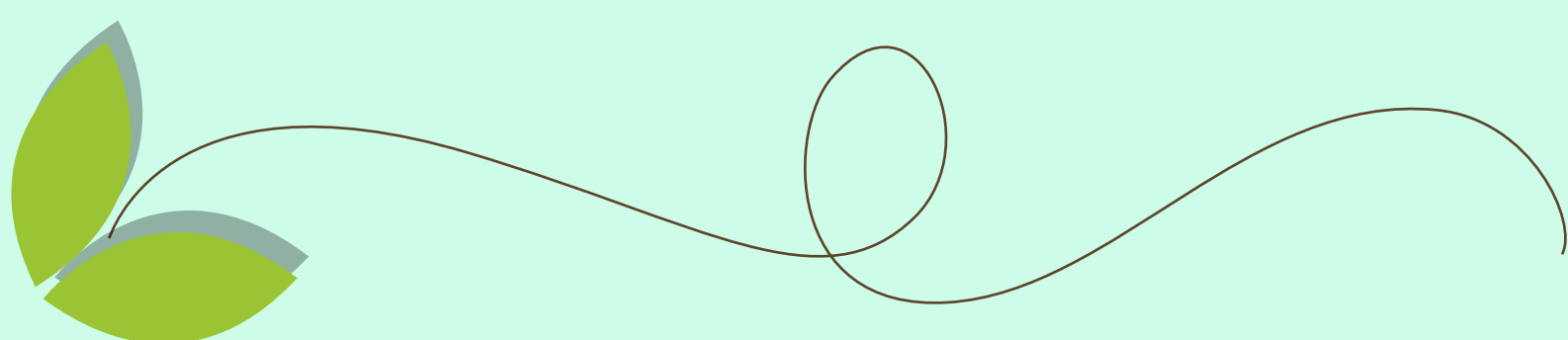


Deslize
para cima





- **01 à 16 de Outubro – Dia dos Professores:** Valores subsidiados pela Fazenda para comemorarmos juntos o Dia dos Professores na Quinta da Estância.
- **01 à 31 Outubro – Mês das Crianças:** Programação de atividades lúdicas e brincadeiras para comemorar o dia das crianças junto à natureza.
- **Out, Nov e Dez** – Programação de lazer para os passeios de Final de Ano e formaturas, incluindo atividades noturnas para Pernoites.
- **Janeiro e Fevereiro** – Atividades complementares ao atendimento de Férias que as escolas realizam.



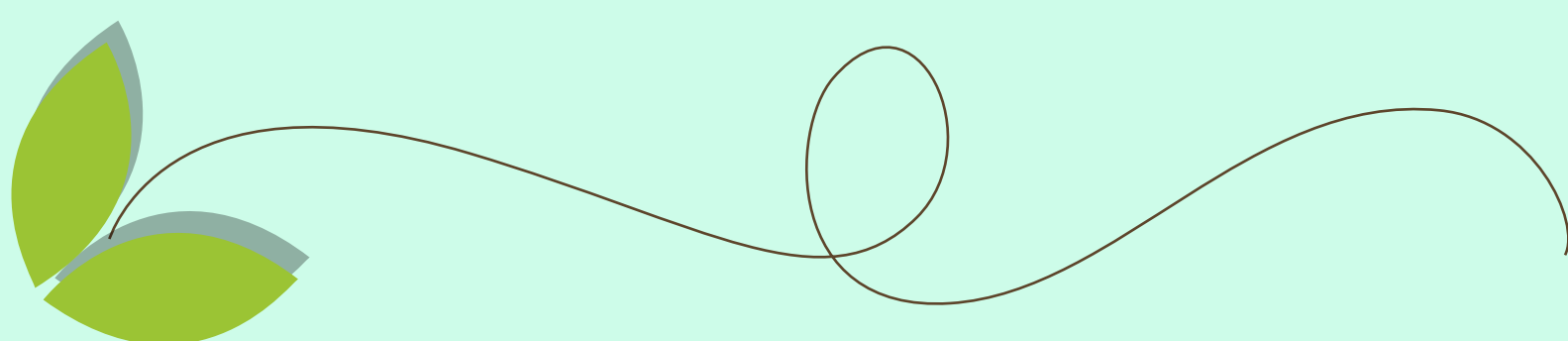
Deslize
para cima



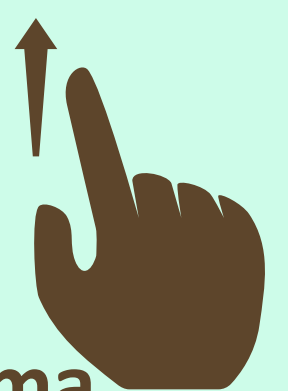


 **Programas Anuais** *(podem ser realizados em qualquer época do ano):*

- **Programa de Imersão em Língua Estrangeira:** Imerções em Inglês, Espanhol e Francês com atividades inesquecíveis na Fazenda.
- **Noite do Pijama:** Criamos uma programação noturna imperdível para crianças pequenas, evitando o uso do espaço escolar para estas atividades e explorando novos ambientes.
- **Arqueologia (interage com Ciências Humanas):** Estudo da arte rupestre e do desenvolvimento de artefatos em argila, madeira e pedra.
- **Projeto Lideranças:** Atividades com Dinâmicas específicas para estudantes, líderes de turmas e Grêmio Estudantil para o desenvolvimento de lideranças positivas nos alunos.
- **Gincanas Escolares:** Criamos gincanas personalizadas diurnas ou noturnas para sua Escola (nós organizamos tudo para você).



Deslize
para cima





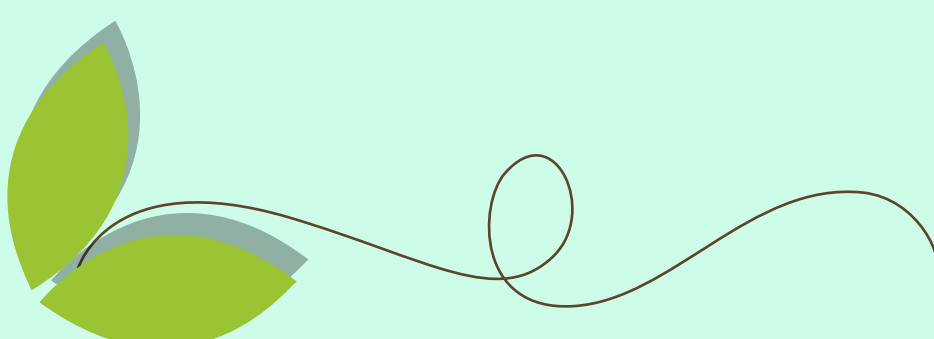
- **Jogos Cooperativos:** Programa de atividades vivenciais para desenvolver a cooperação, comunicação e trabalho em equipe nos alunos.
- **Jardim dos Sentidos:** Labirinto das Sensações (tato), oficinas dos sons, degustação de alimentos com os olhos vendados, análise do olfato e imagens com ilusões de ótica compõem este estudo prático sobre os 5 sentidos de nosso corpo.

De acordo com os objetos do conhecimento estudados em cada turma, nossa equipe pedagógica pode criar projetos personalizados para seus alunos. Entre em contato com nossa equipe! Nossos programas podem ser desenvolvidos em todas as faixas etárias, pois a abordagem é diferente de acordo com o nível de aprendizado dos alunos.



Clique aqui e solicite no Whats seu projeto

Voltar Menu



Deslize
para cima




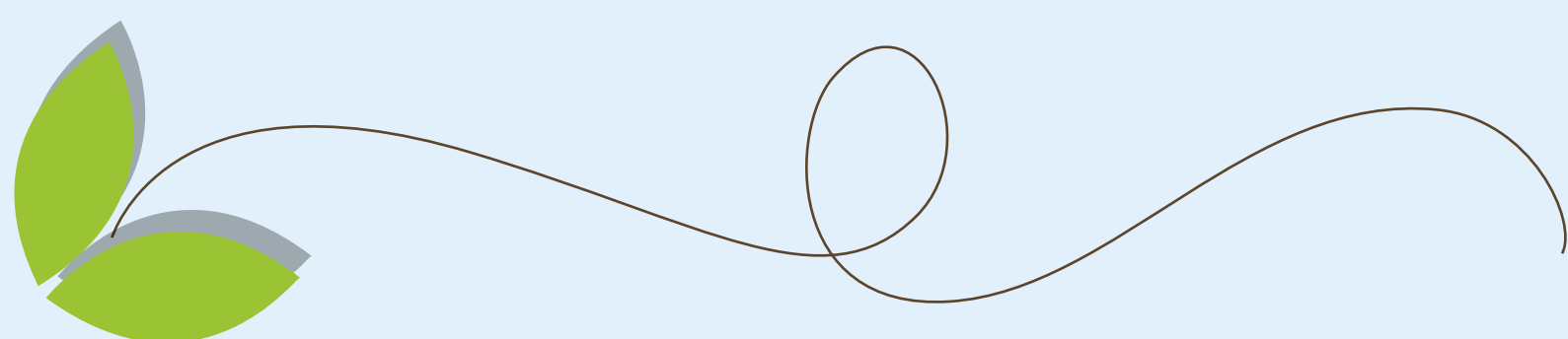


Ciências da Natureza

Nossa sociedade está fortemente alicerçada no desenvolvimento científico e tecnológico, alinhando isso à busca constante pela sustentabilidade. Os Projetos de Ciências da Natureza da Quinta da Estância estimulam a capacidade de compreender, interpretar e transformar para melhor o mundo em que vivemos.

Programas em Datas Específicas: **Programação**

-  **01 à 30/06 – Programa do Meio Ambiente:** Projeto prático, com enfoque na sustentabilidade e os impactos causados pelo homem no meio ambiente, realizando uma abordagem propositiva de como podemos melhorar nossa relação com o Meio Ambiente a partir de ações no dia a dia.



Deslize
para cima

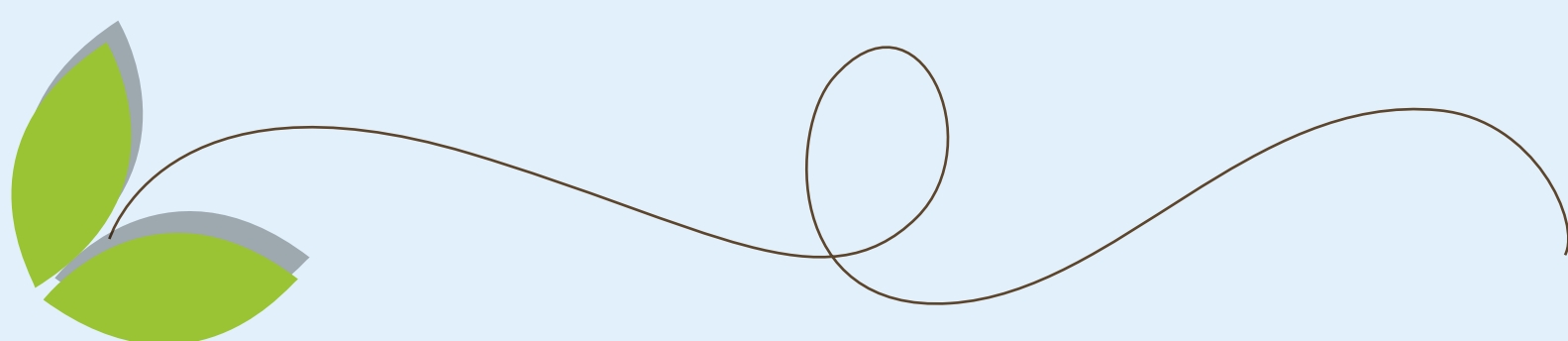




Programação

 **Programas Anuais** *(podem ser realizados em qualquer época do ano):*

- **Novo Meliponário:** Espaço com criação de abelhas sem ferrão: os alunos poderão acompanhar todo o trabalho e organização social destes importantes polinizadores do nosso planeta. Incluindo colmeia pedagógica, toda feita em vidro onde os alunos conseguem visualizar a montagem dos favos pelas abelhas sem ferrão, organização social dentro da colmeia e trabalho realizado pela Abelha Rainha.
- **O Fantástico Mundo dos Insetos:** Os alunos se transformam em pequenos detetives biológicos, explorando e investigando com lupas e monóculos as diferentes espécies de insetos.
- **Da semente a nossa mesa:** Os alunos aprendem a origem da nossa alimentação, os passos do alimento até a nossa mesa, pessoas envolvidas, cuidados com o solo (adubação orgânica, minhocário, etc). Estudo



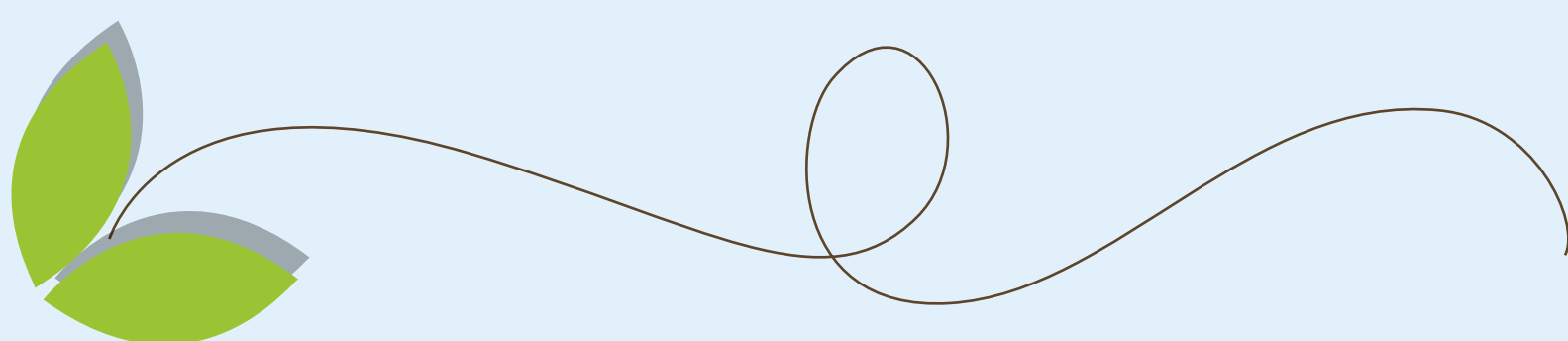
Deslize
para cima



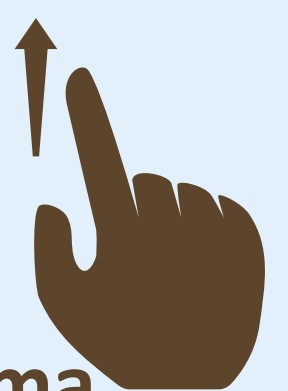


da planta à colheita, plantio de mudas pelos alunos, colheita de legumes e verduras, confecção e degustação de alimentos saudáveis, entre outros.

- **Espaço Água Viva:** Ambiente temático para vivenciar como a água circula no planeta e os processos de interferência nestes sistemas: Represa, açudes, lagos, córregos, poços, roda da água e geração de energia.
 - **A Química da Natureza:** Aprendizagem da química através de experimentos, visualizados no ambiente natural. A aplicação prática da Química estudada em sala de aula.
 - **Alimentação Saudável:** Nova Cozinha Experimental com preparação de receitas deliciosas, análise da pirâmide alimentar, colheita na horta pedagógica, ordenha e os derivados do leite, etc.
- Jardim dos Sentidos: Labirinto das Sensações, espaço



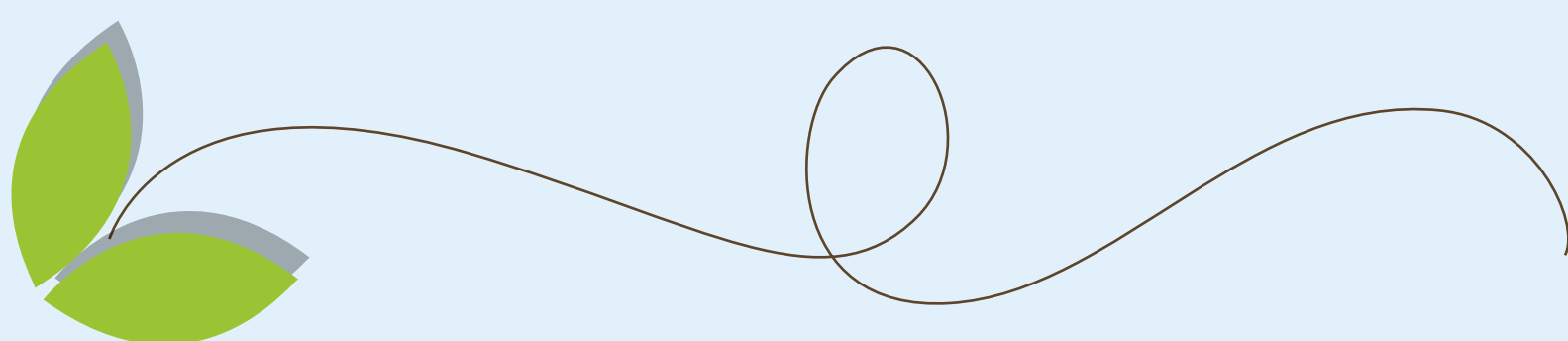
Deslize
para cima





para identificação de diferentes sons, cores, texturas, cheiros e sabores. Venha explorar os 5 sentidos de forma diferente e criativa!

- **Astronomia e Olhos da Noite:** Programação noturna com Novo Telescópio super potente, estudo das constelações, planetas, fases da lua, aglomerados, via láctea, orientação geográfica pelas estrelas. Olhos da noite com observação de animais noturnos e plantas bioluminescentes.
- **Objetivos do Desenvolvimento Sustentável:** Visualização prática dos 17 ODS da ONU, como aplicar no dia a dia esta agenda global para o desenvolvimento sustentável.
- **Ciclos da Água:** Água e seus ciclos, secas, enchentes, uso racional, simuladores de consumo, tratamento de efluentes, fontes de água e simulador de chuvas em diferentes tipos de terrenos.

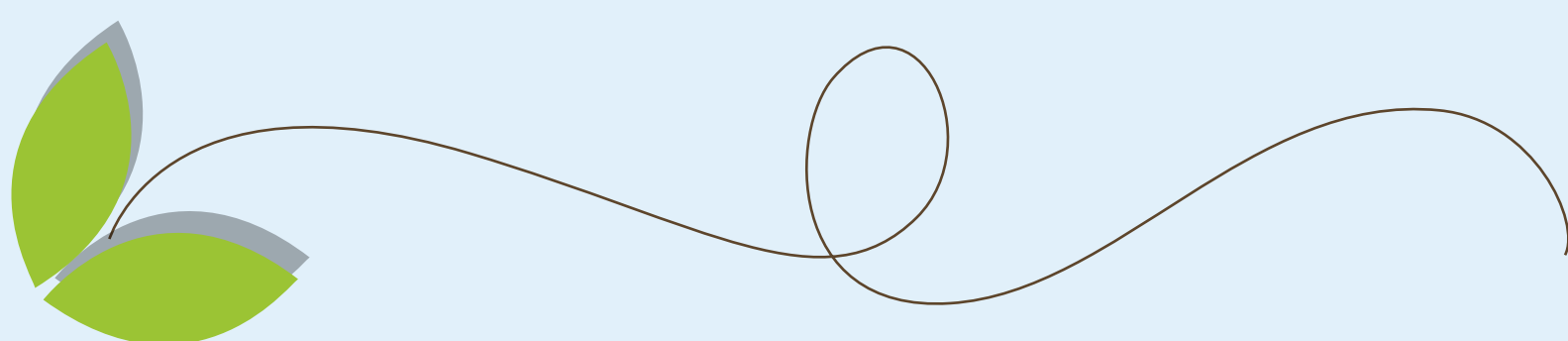


Deslize
para cima

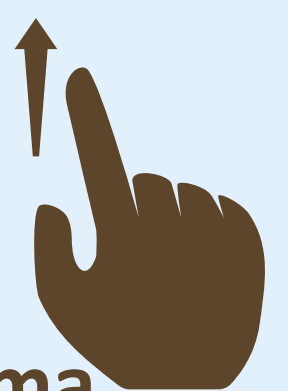




- **Multi Horta Pedagógica:** Diversos tipos de plantio (hidroponia, sistemas de plantio consorciados, espiral, rodízios de culturas, plantas orgânicas e transgênicas), sistemas de irrigação e fertilização do solo. Projeto Mamãe e seus filhotes, características e tempo de dependência de cada espécie, como nascem, quantas crias, do que se alimentam, como se comunicam, seus diferentes habitats, etc.
- **Trilha infantil** - caminhada na mata, através de uma história com personagens da fauna local, abordando a interação destes animais silvestres com o ambiente que habitam.
- **Trilha completa:** Caminhada em áreas de mata nativa (bioma Mata Atlântica) e regiões de campos (bioma Pampa), visualizando animais silvestres, nascentes, córregos e pontes suspensas.



Deslize
para cima

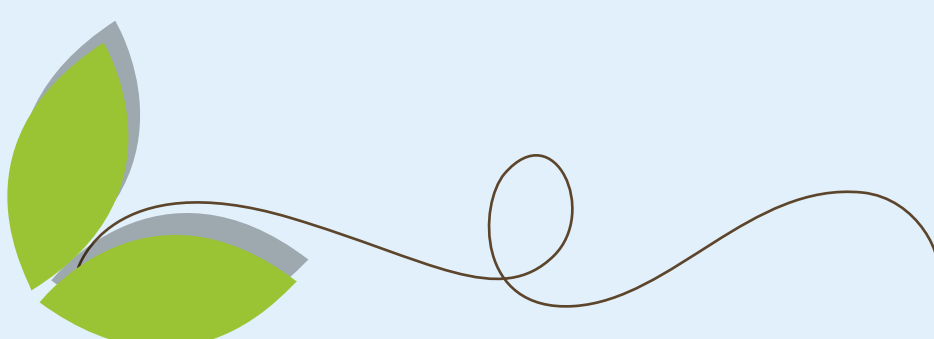




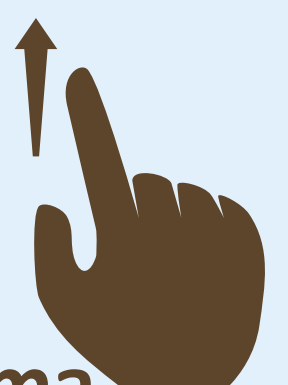
ESPECIAL - Projeto Quinta da Estância no Jardim Botânico de Porto Alegre:

Projetos pedagógicos específicos realizados por monitores da Quinta da Estância no Jardim Botânico de Porto Alegre. São pacotes de ½ turno (manhã ou tarde) incluindo todas as atividades e picnic realizados no coração de Porto Alegre. De acordo com os objetos do conhecimento estudados em cada turma, nossa equipe pedagógica pode criar projetos personalizados para seus alunos. Entre em contato com nossa equipe! Nossos programas podem ser desenvolvidos em todas as faixas etárias, pois a abordagem é diferente de acordo com o nível de aprendizado dos alunos.

[Voltar Menu](#)



Deslize
para cima





Ciências Humanas

Geografia e História.

Nossos projetos buscam desenvolver o raciocínio Espaço-Temporal dos alunos através de experiências vivenciais, auxiliando os professores a concretizarem o conhecimento de seus alunos.



Programas em Datas Específicas:

Programação

- **01 à 30/04:** Programa dos Povos Indígenas: Para comemorarmos o Dia 19 de Abril e lembrarmos do período da chegada dos Europeus ao Brasil criamos um Projeto de Valorização da Cultura Indígena. Uma parceria com tribos Mbyás Guaranis com apresentação de dança e música indígena, conversa com o Cacique da Aldeia, as influências dos índios nos nossos hábitos, linguagem e alimentação, visita a aldeia modelo com Ocas que representam as etnias que viviam no RS na época da chegada dos Europeus. Sítio arqueológico modelo onde os alunos aprendem como reescrever a história de Povos que não deixaram registros escritos. Imperdível



Deslize
para cima



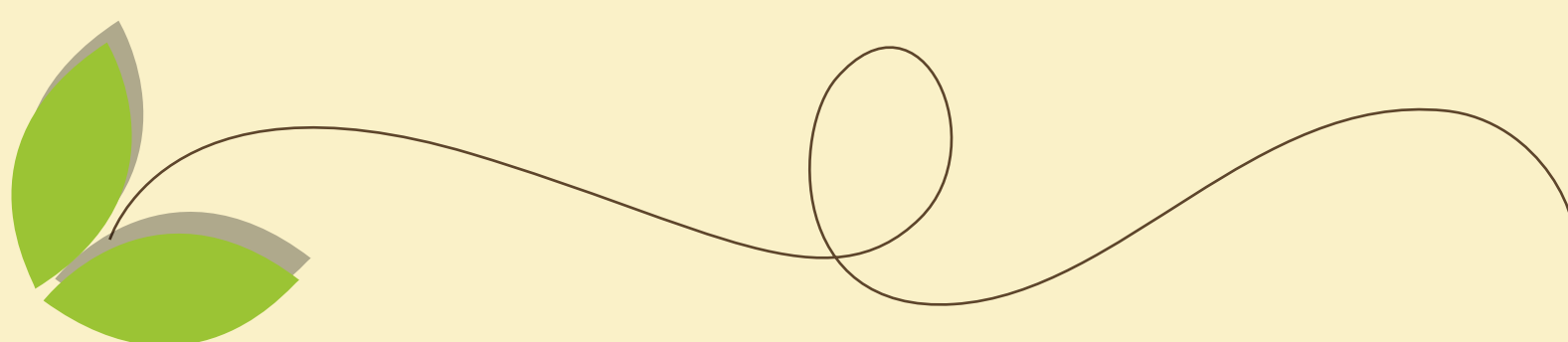


- **01 à 30/09: Programa Farroupilha:** Em todo o mês de setembro é montada uma grande estrutura de ensino prático sobre a Revolução Farroupilha na Fazenda, para que os estudantes tenham a oportunidade única de conhecer mais sobre a nossa história e também participar de oficinas que demonstram diversas atividades relacionadas com a cultura gaúcha: visita à Estância Cimarron, oficinas de charque, erva mate, cuia, encilha, tosquia e tecelagem em lã, lidas campeiras e muito mais.

Programação

Programas Anuais *(podem ser realizados em qualquer época do ano):*

- **Espaço Água Viva:** Ambiente temático para vivenciar como a água circula no planeta e os processos de interferência nestes sistemas: Represa, açudes, lagos, córregos, poços, roda da água e geração de energia. Programa Fisiografia: Geografia Física, descrição dos fenômenos e estudos naturais.

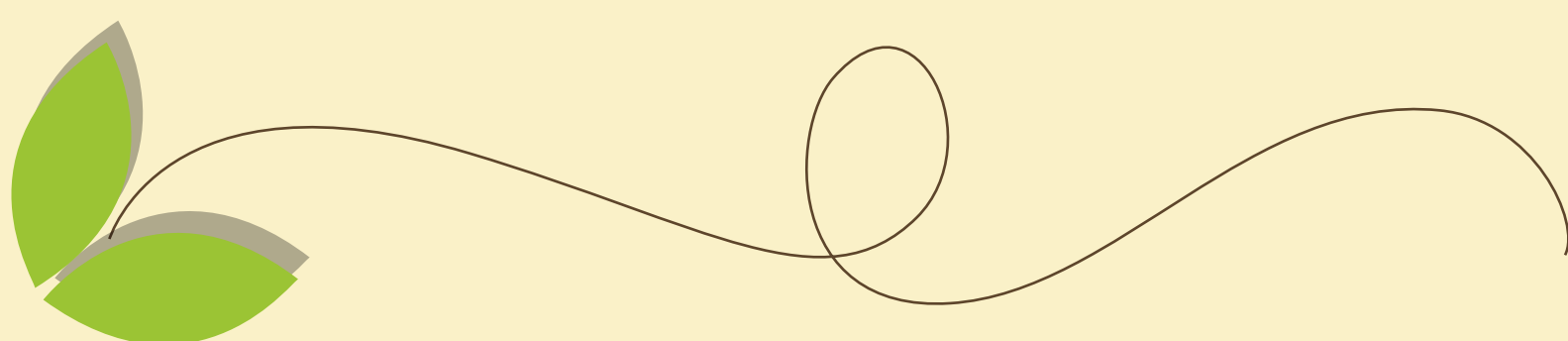


Deslize
para cima





- **Vida Urbana e Rural:** Mirante, na copa de uma Figueira, para visualização das diferentes características geográficas, interdependências, trabalho e produção rural e urbana, sons da cidade e do campo (alunos são vendados), animais domésticos, exóticos e silvestres e suas diferenças, horta, ordenha e muito mais.
- **Alfabetização Cartográfica:** Novo Mapa Mundi Gigante e em Alto Relevo, estudo das linhas imaginárias, fusos horários, pontos cardeais e colaterais, localização por bússola e GPS, construção de mapas, noções de escala, mapa dos biomas, etc.
- **Arqueologia e Paleontologia:** Sítio arqueológico modelo, simulações de escavações feitas pelos alunos, modelos de fósseis, etc.



Deslize
para cima

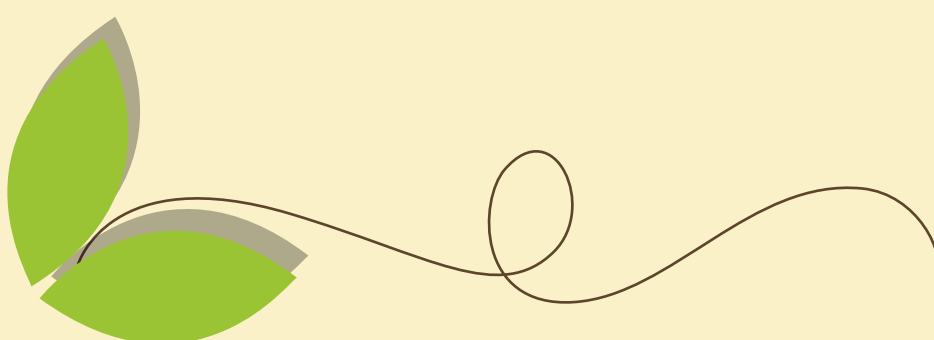




De acordo com os objetos do conhecimento estudados em cada turma, nossa equipe pedagógica pode criar projetos personalizados para seus alunos. Entre em contato com nossa equipe!

Nossos programas podem ser desenvolvidos em todas as faixas etárias, pois a abordagem é diferente de acordo com o nível de aprendizado dos alunos.

[Voltar Menu](#)



Deslize
para cima





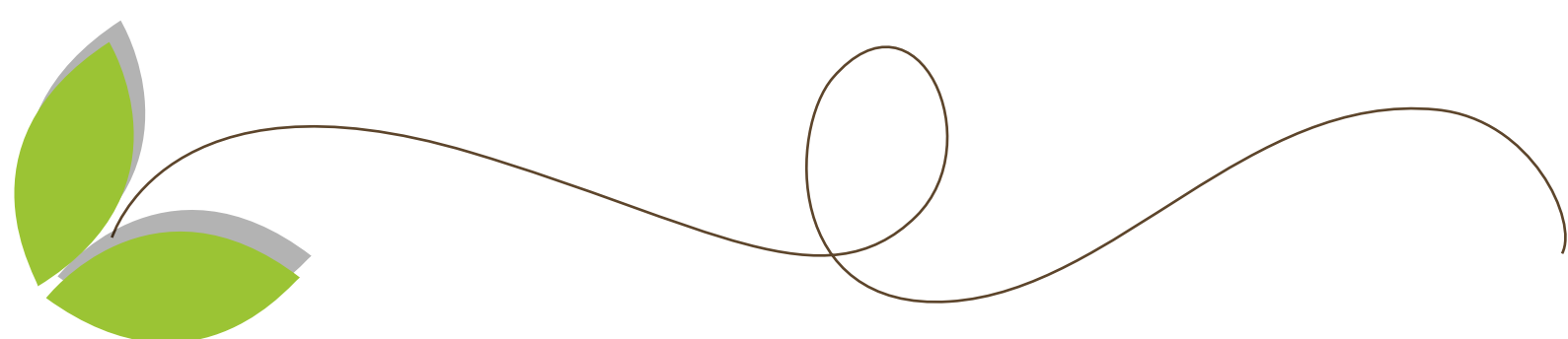
Matemática

A Matemática está em tudo o que realizamos em nossas vidas, pensando nisso a equipe da Quinta da Estância traçou os projetos com uma abordagem transdisciplinar e sempre aplicada à prática, interagindo com outras Áreas do Conhecimento e Componentes Curriculares.

Programação

 **Programas Anuais** (podem ser realizados em qualquer época do ano):

- **NOVO! Espaço temático Água Viva (interage com Ciências da Natureza):** Simulações de córregos com cálculo de velocidade e distância percorrida pela água, possibilidade de desvios com a instalação de barragens pelos alunos para alteração do trajeto dos córregos e redução do volume de água.
- **Projeto Fisiografia (interage com Ciências Humanas e Ciências da Natureza):** Através de quadrantes de 1m^2 , instalados em ambientes naturais, calculamos, com os alunos, o número de espécies que existem em uma determinada região. Análise de índices pluviométricos, dados demográficos, relevo e vegetação, etc.

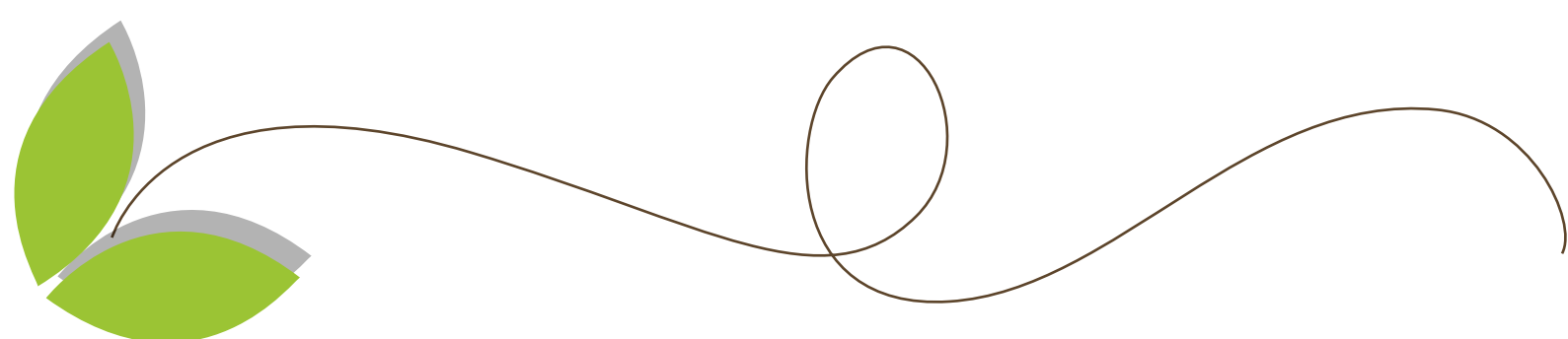


Deslize
para cima





- **Projeto Vida Urbana e Rural (interage com Ciências Humanas e Ciências da Natureza):** Analisamos matematicamente as diferenças entre os ambientes rural e urbano (índices de ocupação, número de habitantes, estatísticas, consumo e produção de alimentos em uma determinada área, proporções e percentuais, medidas de áreas em metros, quilômetros, etc).
- **A Química da Natureza (interage com Ciências da Natureza):** Vamos demonstrar que muito mais que fazer cálculos o objetivo comum da Química e da Matemática é o raciocínio lógico, demonstrando que estes conhecimentos não são acabados, mas estão em constante evolução.
- **Alfabetização Cartográfica (interage com Ciências Humanas):** Cálculos dos fusos horários, Escalas de mapas, Medidas de distâncias (mts, kms, milhas, etc), Proporção, etc.

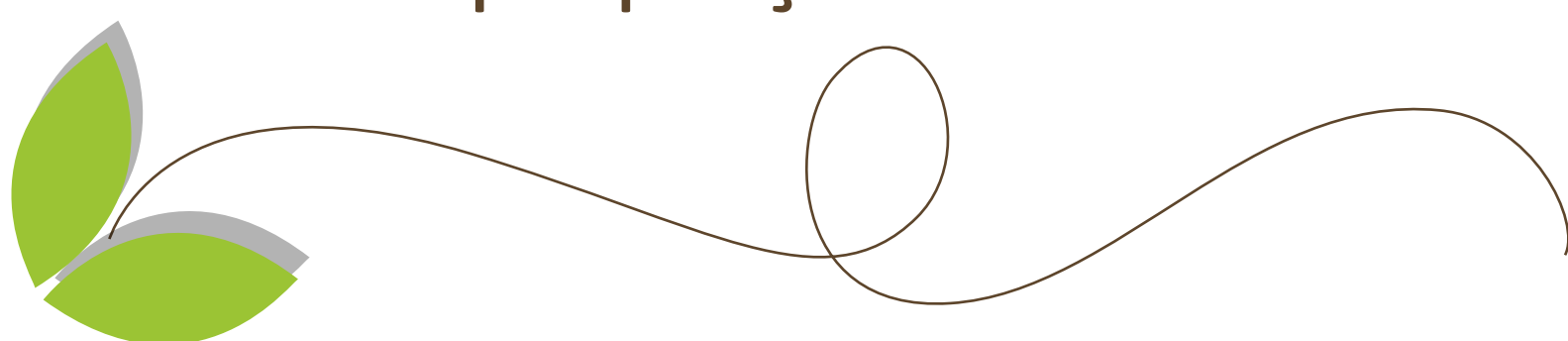


Deslize
para cima





- **Alimentação Saudável (interage com Ciências da Natureza):** Calculamos calorias, índices de nutrição, massa corporal, quantidades e medidas para as receitas (alunos preparam alimentos na Cozinha Experimental) e índices de qualidade de vida.
- **Ciclos da Água (interage com Ciências da Natureza):** (Neste projeto solicitamos que os alunos tragam suas contas de água). Na Fazenda criamos uma área de simuladores de consumo, onde vemos tudo o que gastamos no dia a dia e construímos 1m^3 de concreto para os alunos visualizarem e calcularem o volume dos seus consumos de água mensais.
- **Multihorta Pedagógica (interage com Ciências da Natureza):** Realizamos uma análise dos índices de produção e tempo de produção de cada espécie de planta, além do tamanho dos canteiros, área útil de plantio, distância entre as mudas e produção total de uma horta.
- **Arqueologia e paleontologia (interage com Ciências Humanas):** Área de escavações, divisões dos quadrantes e proporção.



Deslize
para cima



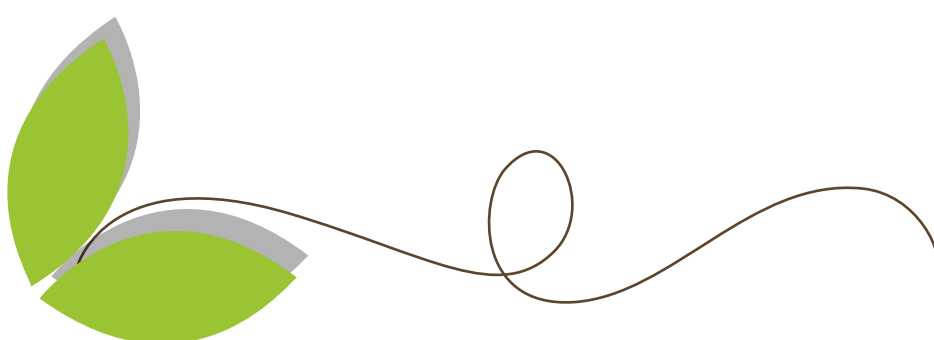


Programa por Nível Educacional: **Programação**

Nossa equipe de Pesquisadores Educacionais criou para cada Ano do Currículo, da Educação Infantil, 1º ao 9º ano do Ensino Fundamental e Ensino Médio programas específicos, tudo baseado nos objetos do conhecimento da BNCC. Assim você terá uma sugestão de programação para cada Nível Educacional dos seus alunos.

 **Clique aqui e veja sugestões por Nível Educacional da Educação Infantil ao Ensino Médio**

Voltar Menu



Deslize
para cima





Programas Personalizados:

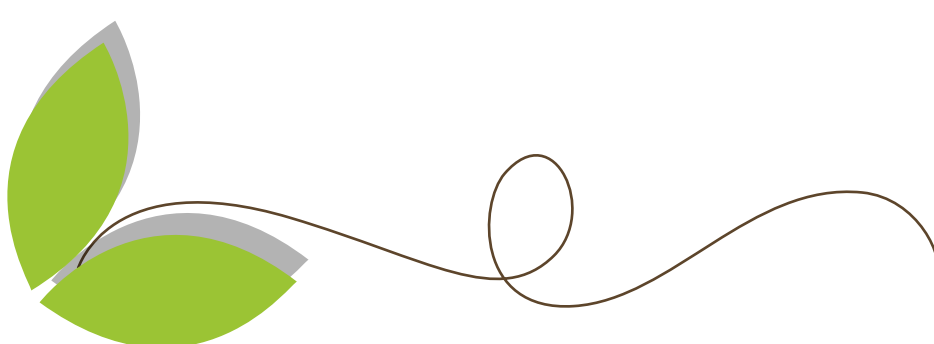
Programação

Com uma equipe transdisciplinar com mais de 60 monitores especializados em atividades educacionais práticas, tornamos possível a criação de programas personalizados, de acordo com os temas específicos estudados dentro de sala de aula. Entre em contato conosco que criamos um Projeto Pedagógico feito para você!



Clique aqui e solicite no Whats seu projeto

Voltar Menu



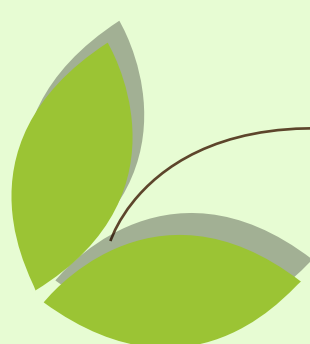
Deslize
para cima





Lazer Autêntico

- **Meliponário:** Espaço com criação de abelhas sem ferrão, para que os alunos possam acompanhar todo o trabalho e organização social destes importantes polinizadores do nosso planeta.
- **Espaço Temático Água Viva:** Ambiente com simulações de córregos, onde os participantes podem construir barragens, estudo do ciclo da água, simulação de geração de energia por roda d'água, sistemas de alavancas, espiral de água, mini poço, sistema de comunicação através de canos subterrâneos, entre outros.
- **Pracinha Temática** com canchas de areia, mini retro-escavadeiras por alavancas, redes de cordas, mini parede de escalada, mini tirolesa, entre outras brincadeiras.
- **Casinha Infantil** com diversos brinquedos e ambiente de descanso para as crianças do maternal às séries iniciais.
- **Prainha para banho de açude**, com areia branca e quiosques de palha (área delimitada para banho com profundidade de 30cm até 1,20 mts).



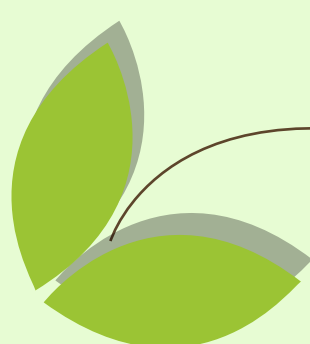
Atividades podem sofrer alterações conforme manutenções

Deslize
para cima





- **Bateria de Esportes ULTRA Radicais** com 9 metros de altura e diversos desafios (a partir do 9º EF – pessoas que completam 15 anos ou mais no ano corrente).
- **Tirolesa** com 11 metros de altura e 90 metros de extensão (a partir do 6ºEF – pessoas que completam 12 anos ou mais no ano corrente).
- **Bateria de Esportes Radicais com 2 andares para crianças a partir dos 7 anos.** Estrutura conta com diversos desafios como falsa baiana, ponte suspensa, estribos, rede de cordas, entre outros: 1º andar para crianças a partir do 2º EF (crianças que completam 8 anos ou mais no ano corrente) até 4º EF (crianças que completam 10 anos ou mais no ano corrente). 2º andar para pessoas a partir do 5º EF (crianças que completam 11 anos ou mais no ano corrente).
- **Pracinha temática com mirantes sobre pilotis,** mini parede de escalada, rede de cordas, túneis suspensos. Diversão radical para crianças a partir dos 2 anos!



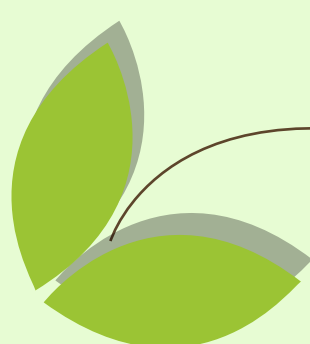
Atividades podem sofrer alterações conforme manutenções

Deslize
para cima





- **Pracinha Infantil Acessível:** Projeto foi baseado no zoológico de Zurique e possui uma estrutura de cordas que formam uma grande teia de aranha. Integra a infraestrutura balanços com rede para cadeirantes ou pessoas com baixa mobilidade.
- **Pista de carrinho de lomba** onde os participantes podem disputar corridas emocionantes, relembrando as brincadeiras de antigamente.
- **Trilha para Todos** – projeto de trilha ecológica acessível para grupos de pessoas com deficiência ou com baixa mobilidade.
- **Projeto Fazendinha** – reunimos diversos animais domésticos de Fazenda em um único local. Neste ambiente os visitantes conseguem ter contato direto com os animais e aprender mais sobre eles (cabras, pôneis, aves de diversas espécies, coelhos, cavalos, mini vacas, jegues, etc)!
- **Trilha ecológica completa** em área preservada com mata nativa, pontes suspensas, caminhada em arroio, visualização de animais silvestres...;



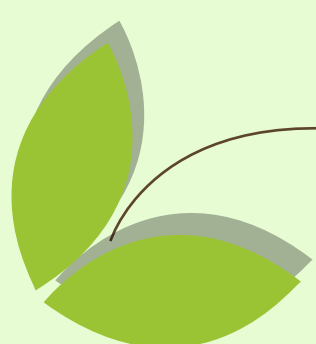
Atividades podem sofrer alterações conforme manutenções

Deslize
para cima





- **Mini Trilha**, onde os visitantes têm a possibilidade de entrar e conhecer uma mata ciliar preservada e visualizar animais silvestres;
- **Visitação do zoo de animais silvestres:** (criadouro conservacionista em parceria com o IBAMA, SEMA e Brigada Ambiental com animais silvestres, inclusive animais ameaçados de extinção);
- **Gaiolão Humano:** Atividade que inverte a posição entre visitantes e animais. Participantes presos em uma jaula móvel acessam viveiro onde as emas, capivaras e tachãs circulam livremente. Mais educação ambiental e inovação para você!
- **Viveiro de Imersão:** O visitante tem a possibilidade de estar perto de animais como araras, papagaios, jabutis, mutuns, etc sem a separação de grades. Mais vivências sustentáveis para você!
- **Visitação do viveiro de aves exóticas** (um dos maiores do RS em variedade: mais de 60 raças de aves lindas como pavões, faisões, galinhas de raça, patos, marrecos, gansos, ...);



Atividades podem sofrer alterações conforme manutenções

Deslize
para cima

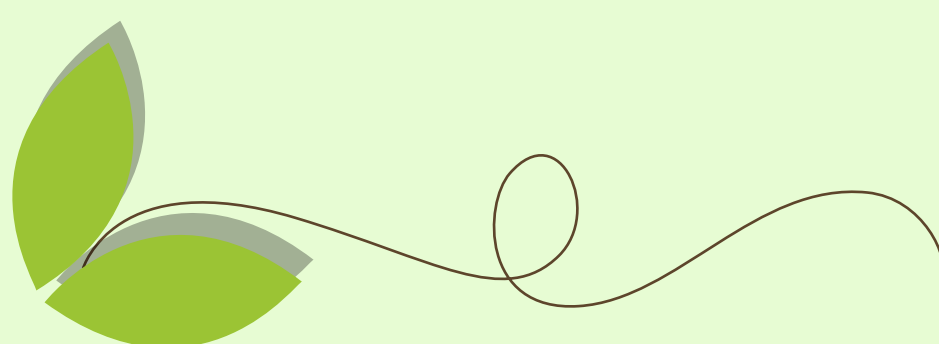




- **Passeios a cavalo (conduzido) e trator;**
- **Atividades da fazenda** - ordenha, horta pedagógica e pomar;
- **Futebol, futebol e fla-flu humano;**
- **Banho de piscinas** com piscina de 40 à 60cm de profundidade.
- **Visita ao “Jardim dos Beija-Flores”** (projeto paisagístico e arquitetônico com fonte com quedas d’água, peixes ornamentais, e mais de 3.000 árvores, arbustos e outras plantas que atraem várias espécies de beija-flores e outros pássaros);

Para pacotes com turno da noite ou pernoite: Atividades noturnas, como a trilha das “Almas Penadas”, com muitos sustos, diversão e efeitos especiais; o Luau com fogo de chão, música ao vivo, jogos e cesta de frutas; Todas as atividades necessitam de acompanhamento de Monitores, não é permitido que visitantes circulem sem este acompanhamento.

[Voltar Menu](#)



Deslize
para cima





Prêmios e Reconhecimentos

A Quinta da Estância tem conquistado reconhecimentos nacionais e internacionais em prol da educação, inovação e sustentabilidade, desde sua fundação em 1992.



2017
5º PRÊMIO
VENCEDORES DO
AGRONEGÓCIO
TROFÉU TRÊS PORTEIRAS
Categoria Destaque
em Sustentabilidade

2017 – Plantio de
Oliveiras de Baixo
Carbono em parceria
com Embrapa

ecolíderes
tripadvisor

2015 à 2018 -Tetracampeã
Selo Platina
(mais alto nível de
sustentabilidade avaliado
pelo maior site de
viagens do mundo)



2016 – Guia Nacional
de Inovação para a
Sustentabilidade da FGV
(Quinta da Estância selecionada
entre as 11 empresas Brasileiras
Integrantes do Guia da
Fundação Getúlio Vargas)



2016 – Prêmio
ADCE de
Sustentabilidade



2016 - Quinta da Estância
integra relatório sobre
combate às mudanças
climáticas da Rede Brasil
do Pacto Global da ONU
e do PNUD (Programa das
Nações Unidas para o
Desenvolvimento)



2016 – Certificado
de Excelência
Tripadvisor

eco Prêmio Eco®
Brasil 2015

2015 – Prêmio ECO da Câmara
Americana do Comércio
(um dos principais reconhe-
cimentos nacionais em
Sustentabilidade)



2012 – Selecionada
entre as 4 empresas
Brasileiras integrantes
da Publicação da ONU
Principles of Social
Investment na RIO+20



2014 – Única pequena
empresa integrante
da Publicação 100
Marcas do Rio Grande
(Revista AMANHÃ e ESPM)



2015 – Adesão ao Núcleo
Estadual dos ODS (Objetivos
do Desenvolvimento
Sustentável da ONU)



2011 – 1º Local
de Turismo do
Brasil aceito
signatário do
Pacto Global da ONU



2009 – Empresa conquista Prêmio
MPE Brasil, Oscar da Pequena empresa
no país (concorrendo com mais de 56 mil
empresas do Brasil)



1º do Brasil

2007 – 1ª fazenda
de Turismo Carbon
Free do Brasil (todos os
passeios livres
de emissões)



2008 – Certificação
em Leave no Trace
(programa internacional
de redução de impacto
ambiental)

1992 – Fundação
da Quinta da Estância

1996 – 1º Criadouro
Conservacionista com
cunho pedagógico
do Brasil (já recuperou
mais de 7 mil animais)

[Voltar Menu](#)


Deslize
para cima




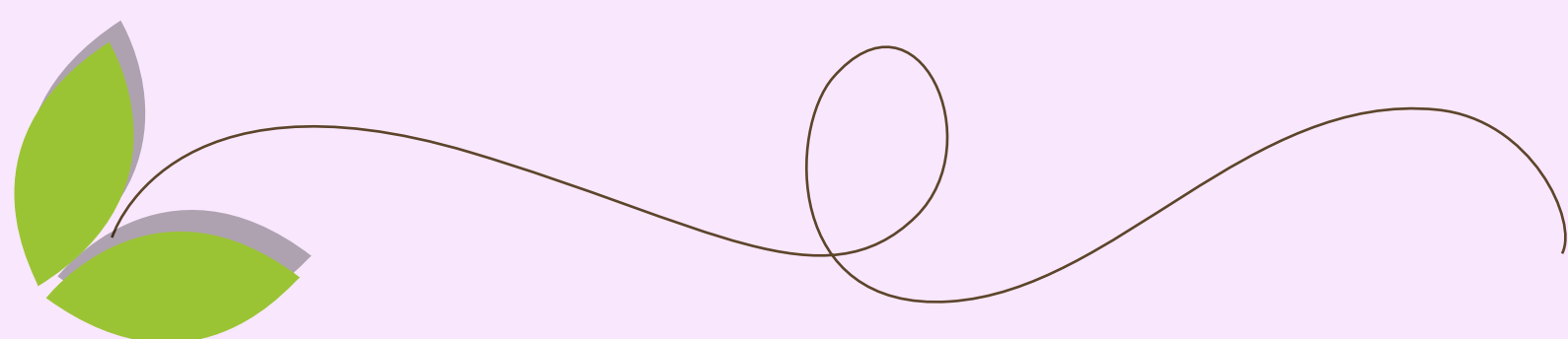


Pacotes

A Quinta da Estância possui diferentes opções de pacotes para atender as necessidades de seu evento na Maior Fazenda de Turismo Rural do Brasil!

 **1/2 TURNO:** Manhã (das 8:30hs às 12hs) ou Tarde (das 13:30hs às 18hs), incluindo entrada, todas as atividades, monitoria especializada e lanche (manhã ou tarde dependendo do turno escolhido).


 **TURNO COM ALMOÇO:** Manhã (das 8:30hs às 13hs) ou Tarde (das 11:30hs às 18hs), incluindo entrada, todas as atividades, monitoria especializada, almoço e lanche (manhã ou tarde dependendo do turno com almoço escolhido).

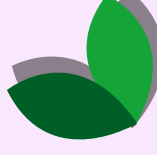



Deslize
para cima





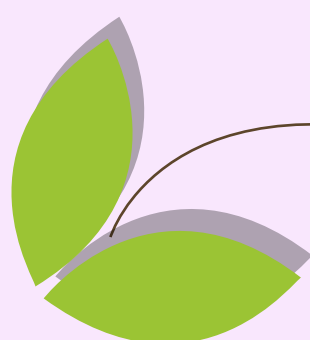
 **DIA Inteiro:** (das 8:30hs às 18hs): incluindo entrada, todas as atividades, monitoria especializada, lanche da manhã, almoço e lanche da tarde.

 **NOITE:** (das 19hs às 23hs) incluindo entrada, atividades noturnas, monitoria especializada, jantar e cesta de frutas servida durante Luau (grupo não dorme na Fazenda).

 **PERNOITE:** (das 19hs às 8:30hs do dia seguinte) incluindo entrada, atividades noturnas, monitoria especializada, alojamento* jantar, ceia (cesta frutas servida durante Luau) e café da manhã do dia seguinte.







Clique aqui e solicite orçamento agora



Deslize
para cima



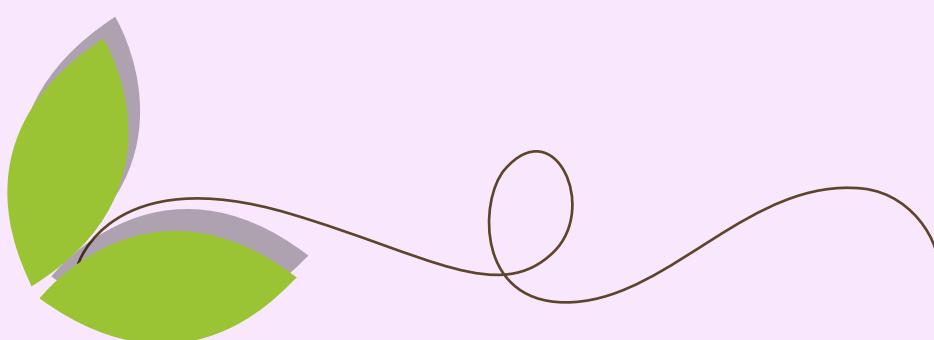


-  * Pernoite em alojamentos coletivos em beliches e triliches. Participantes devem trazer roupas de cama e banho completas (entrada nos alojamentos ocorrem a partir das 19 hs, grupos que chegarem de manhã guardam seus pertences nos mochileiros, desenvolvem a programação de atividades normalmente e após as 19 hs se hospedam nos alojamentos).
-  Em todas as refeições acompanha água em bombonas, água aromatizada, 2 sabores de suco, chás, chimarrão e cafézinhos servidos a vontade (basta solicitar ao seu monitor). Para realização da maioria das atividades indicamos a permanência por 3 dias e 2 pernoites.
-  Recebemos grupos de no mínimo 12 pessoas pagantes para passeios sem pernoite e com o mínimo de 25 pessoas pagantes para passeios com pernoite. Grupos menores fazem o pagamento pelo número mínimo de participantes.
-  Todos os grupos necessitam de acompanhamento de professor ou pais responsáveis para realização da reserva.



Solicite aqui seu programa personalizado

Voltar Menu



Deslize
para cima





Desde 1992 Inovando
em Educação Ecologia e Lazer



Conheça nossas certificações:



1º do Brasil

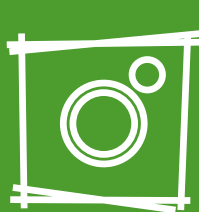
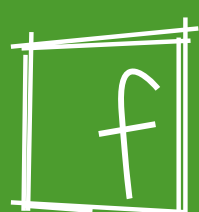


RS 118 - Km 32 - Estrada da Estância Grande, 395
Caixa Postal 013 - CEP.: 94410-970 - Viamão - RS
Fones: (51) 3485-1276/ 3485-1740/ 3493.8054

(51) 99544.0611

contato@quintadaestancia.com.br

www.quintadaestancia.com.br



YOU TUBE